



BENVENUTO NELLA GUIDA DI BABYLON CLOUD

GUIDA AL CLIENT BABYLON CLOUD
NOVEMBRE 2021



GUIDA AL CLIENT BABYLON CLOUD

NOVEMBRE 2021

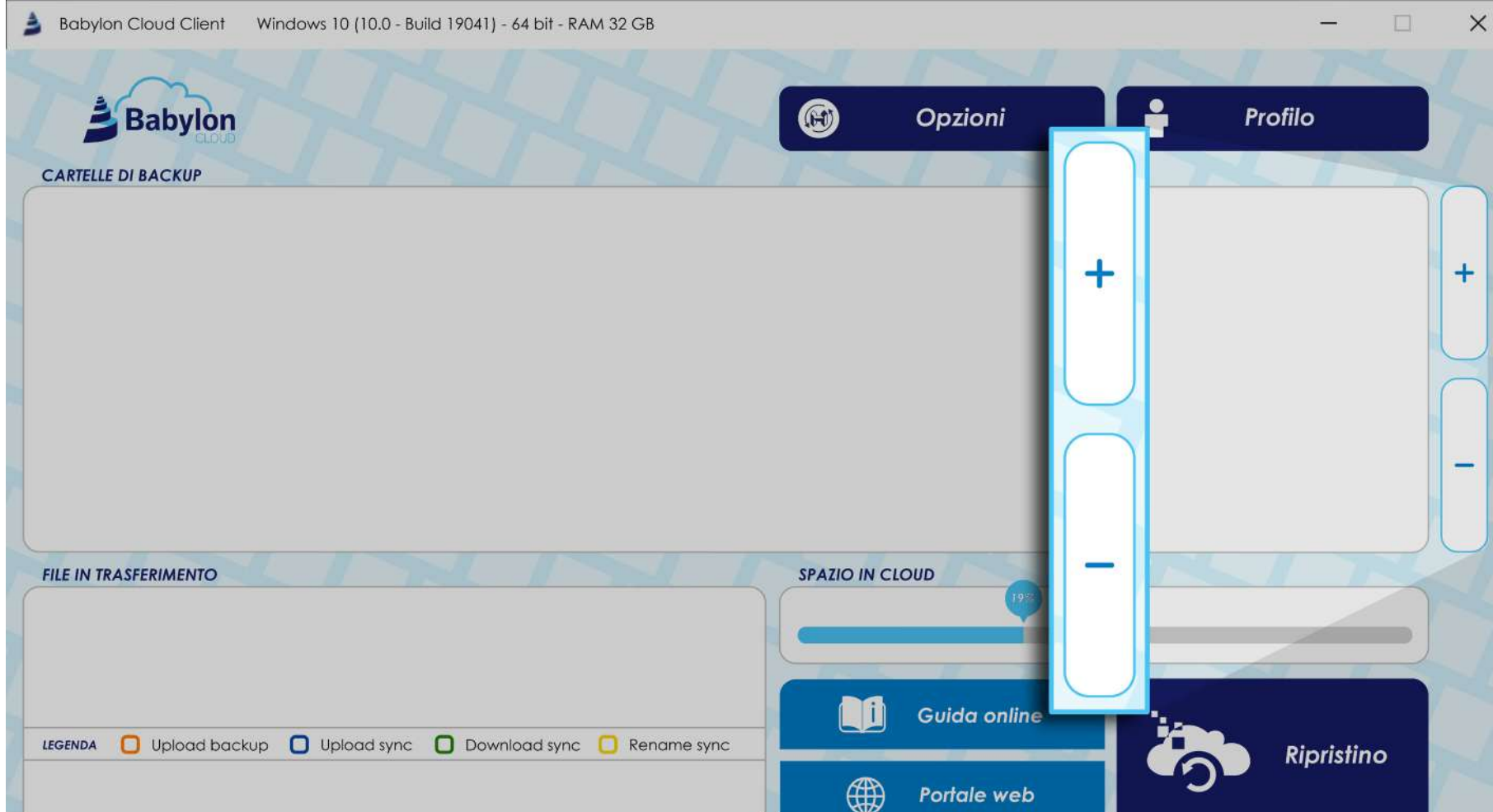
Scopri le cose più importanti da sapere per eseguire il backup dei tuoi dati in semplicità e sicurezza

Babylon Cloud Client offre una serie di funzionalità evolute, con la possibilità di impostare:

- 1.1 Scegli le cartelle che vuoi salvare
- 1.2 Backup generale
- 1.3 Backup repository
- 1.4 Personalizzazione di backup
- 1.5 Backup schedulato
- 1.6 Sincronizzazione
- 1.7 Filtri
- 1.8 Gestione banda
- 1.9 Ripristino
- 1.10 Portale utente

Assistenza e numeri utili

INIZIAMO!



1.1 SCEGLI LE CARTELLE CHE VUOI SALVARE

Imposta il tuo backup in maniera semplice ed immediata.

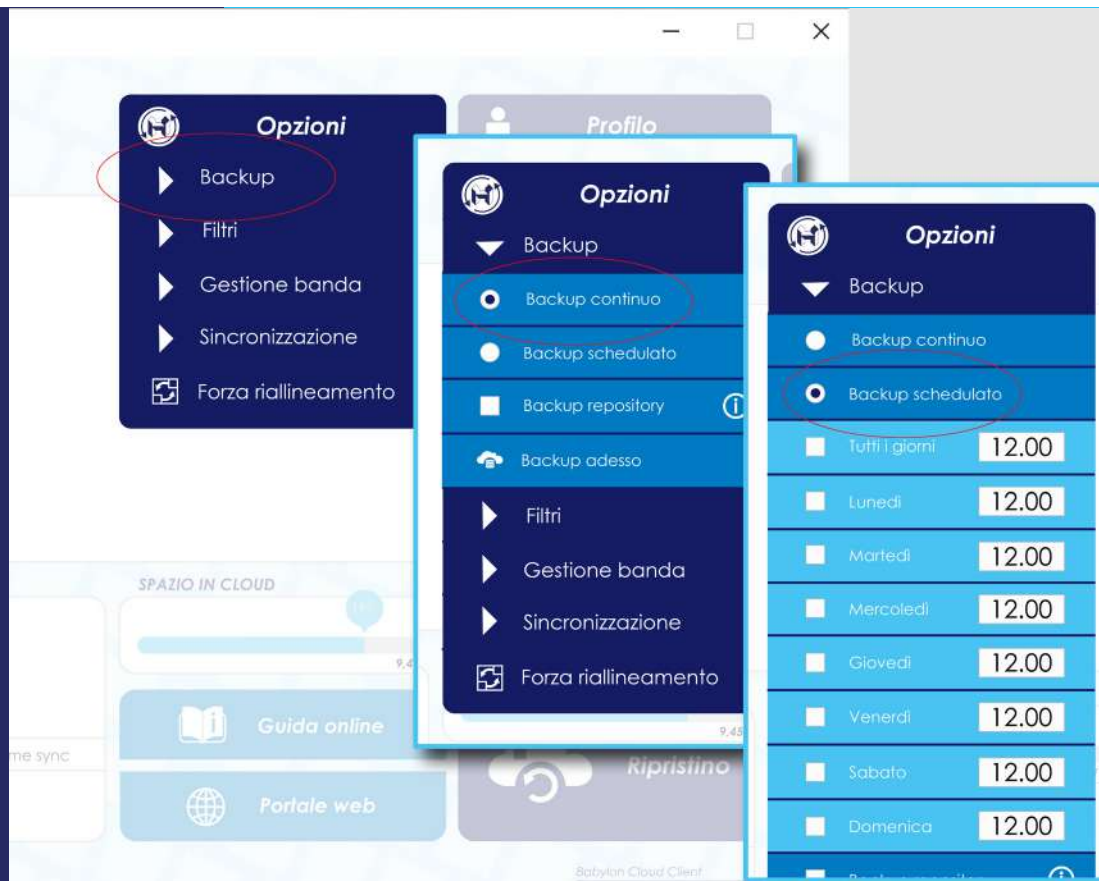
Fai click sul pulsante "+" nella schermata principale del client e aggiungi le tue cartelle locali in backup.

Una volta aggiunte potrai eventualmente escluderle dal backup in qualsiasi momento, selezionando le cartelle non desiderate e cliccando il pulsante "-".

1.2 BACKUP GENERALE

Babylon Cloud Client ti consente di eseguire il backup di tutti i tuoi dati, quando e con la frequenza che preferisci.

Selezionando il comando **Backup** dal menu **Opzioni** puoi impostare **Backup Continuo** e tutti i tuoi file verranno inviati in cloud in automatico. Se invece preferisci che il backup venga effettuato ad un orario e in un giorno specifico, puoi definirlo dal tab **Backup Schedulato**. Il comando **Backup Adesso** avvierà subito il backup di tutte le cartelle presenti sul client.



1.3 BACKUP REPOSITORY

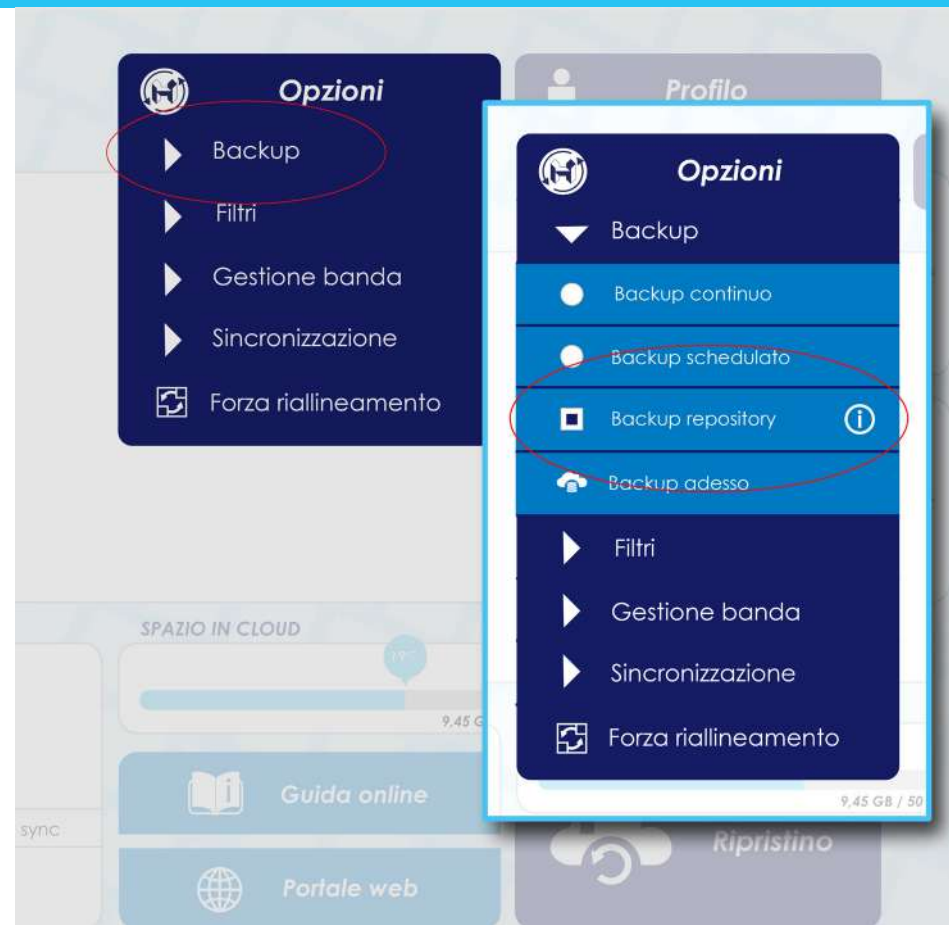
Libera spazio su tutti i tuoi dispositivi.

Backup Repository mantiene tutte le tue cartelle e tutti i file in cloud, anche se li elimini dal tuo computer.

Backup repository funziona indipendentemente dalla tipologia del backup impostato.

Per attivarlo, dal menu **Opzioni** seleziona il tab **Backup** e fai click su **Backup Repository**.

Da questo momento in poi anche se elimini o modifichi i tuoi documenti in locale, avrai sempre a disposizione le versioni in cloud.



1.4 BACKUP PERSONALIZZATO

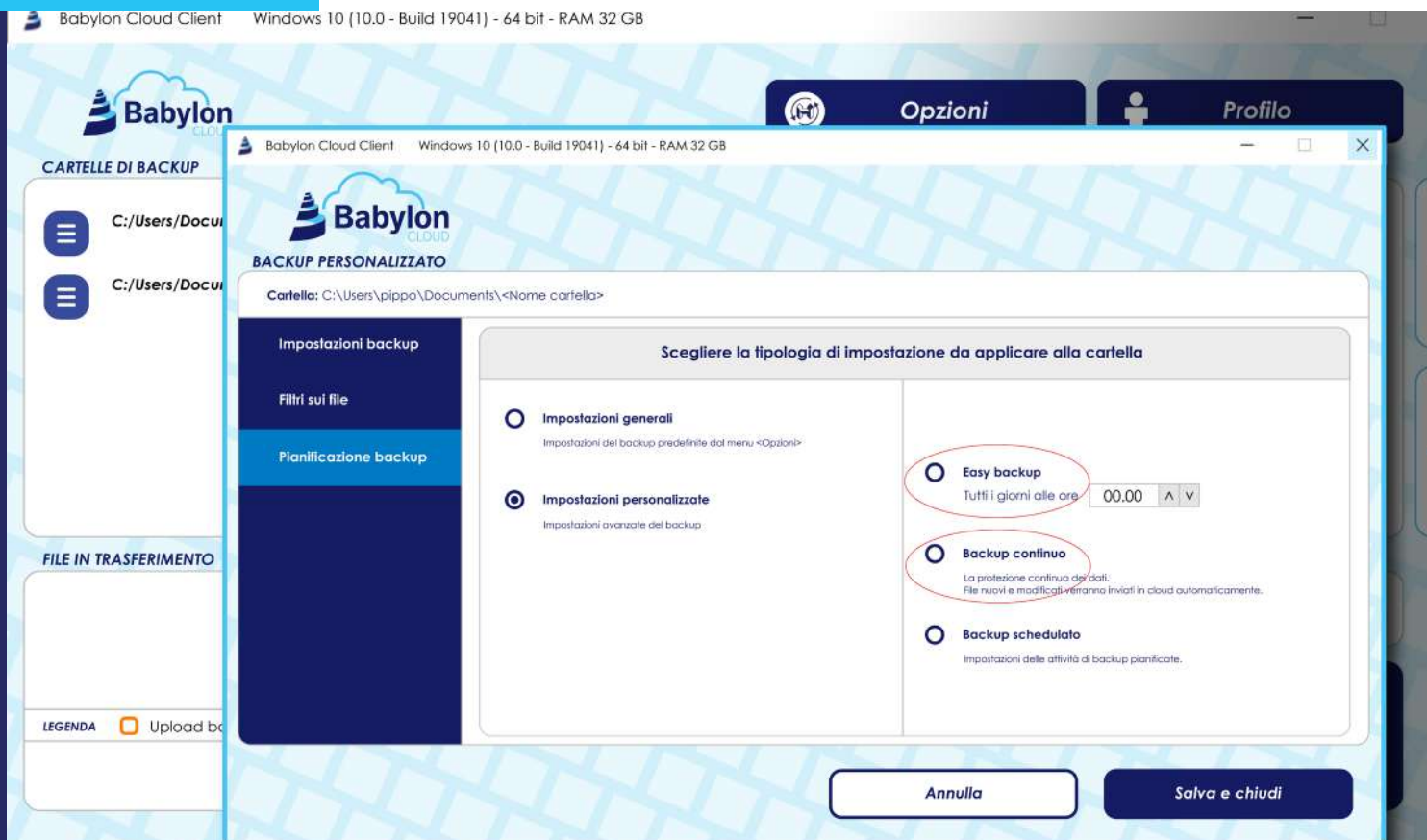
Hai bisogno di personalizzare il backup di specifiche cartelle?

Scegli il menu relativo alla cartella desiderata e inizia la personalizzazione.

Babylon Cloud Client ti consente di pianificare il backup della singola cartella scegliendo tra **Easy Backup**, **Backup Continuo** o **Schedulato**.

Easy Backup effettua il backup della cartella desiderata **permettendoti di scegliere un orario diverso rispetto alle altre cartelle**.

Se invece vuoi che **tutti i file e le modifiche effettuate vengano inviate in cloud in automatico**, la scelta giusta è il **Backup Continuo**.



Scegliere la tipologia di impostazione da applicare alla cartella

Impostazioni generali

Impostazioni del backup predefinite dal menu <Opzioni>

Impostazioni personalizzate

Impostazioni avanzate del backup

Easy backup

Tutti i giorni alle ore ^ v

Backup continuo

La protezione continua dei dati. File nuovi e modificati verranno inviati in cloud automaticamente.

Backup schedulato

Impostazioni delle attività di backup pianificate.

1.5 BACKUP SCHEDULATO

Con la funzione **Backup schedulato** puoi pianificare il tuo salvataggio nei minimi dettagli.

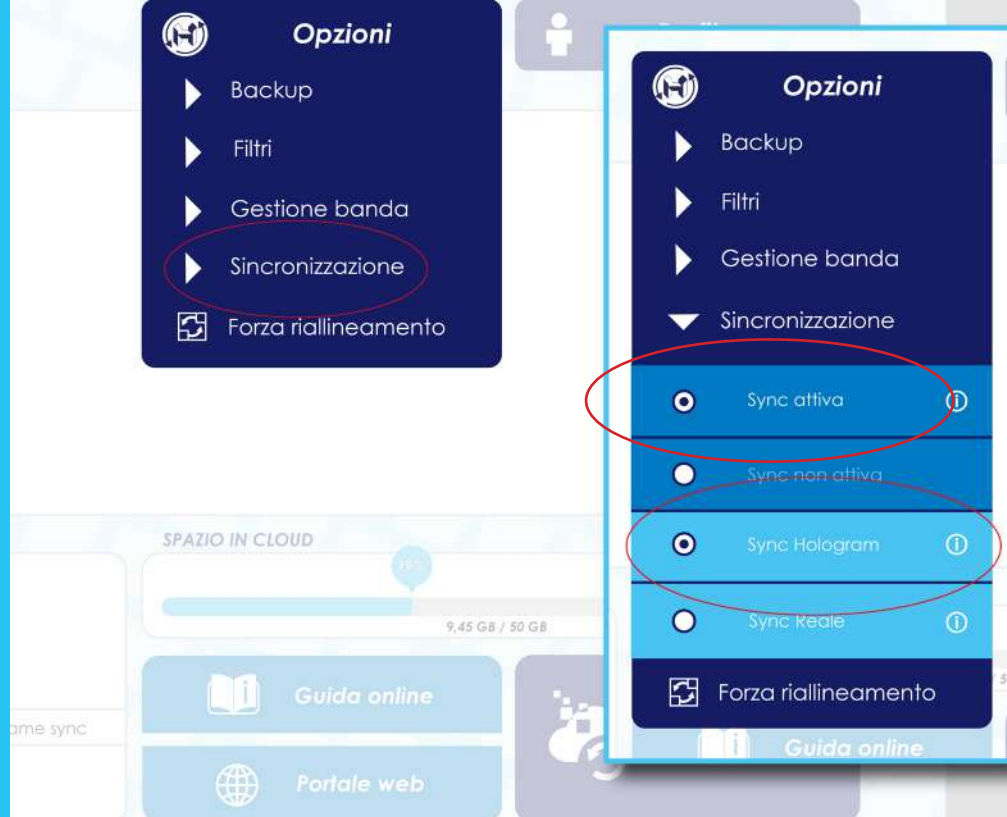
Con **Backup Schedulato** puoi infatti programmare il tuo backup **scegliendo un orario specifico e la frequenza che potrà essere giornaliera, settimanale o mensile.**

Inoltre, **modificare il backup è semplice**: basta selezionare l'icona "modifica" e definire i nuovi parametri.

The screenshot shows the Babylon Cloud interface for configuring a backup. The title is "BACKUP PERSONALIZZATO" and the folder path is "Cartella: C:\Users\pippo\Documents\<Nome cartella>". The left sidebar has three main sections: "Impostazioni backup", "Filtri sui file", and "Pianificazione backup". The "Pianificazione backup" section is active, showing four options: "Backup orario", "Backup giornaliero", "Backup settimanale", and "Backup mensile". The "Backup orario" option is selected, leading to a configuration screen with a table of backup tasks.

Orario	Intervallo	Parametri	Descrizione
11:00	Hours	Every 6 hours	Prova 01
10:00	Days	Every 4 days	Prova 02
10:00	Weeks	Every 3 weeks, on ...	Prova 03

A modal window is open over the table, showing a list of backup tasks: "Prova 01", "Prova 02", and "Prova 03". Each task has a pencil icon for editing and a trash icon for deletion. The "Prova 01" task is highlighted with a blue box, and a larger blue box highlights the editing and deletion icons for that task. At the bottom of the modal, there is an "Annulla" button.



1.6 SINCRONIZZAZIONE

Attivando la **Sync** avrai i tuoi file disponibili su cloud in tempo reale.

L'icona accanto al menu **Opzioni** ti mostra il tipo di sincronizzazione impostata.

Per liberare spazio sul disco rigido del tuo computer e del tuo dispositivo mobile puoi impostare **Sync Hologram** e gestire agevolmente i file e le cartelle dalla cartella **Babylon Sync** del desktop e dall'**App Babylon Cloud**. Per accedere a un file in Hologram ti basta fare doppio clic sul documento: **Babylon Cloud** scaricherà il file e lo aprirà in tempo reale.

L'amministratore può scegliere le impostazioni di sincronizzazione predefinite per il gruppo, ma tu puoi sempre attivare Sync Hologram per cartelle e file specifici.

Con Sync Hologram perderai meno tempo a gestire lo spazio di archiviazione e potrai dedicarti di più alle attività importanti.

1.7 FILTRI

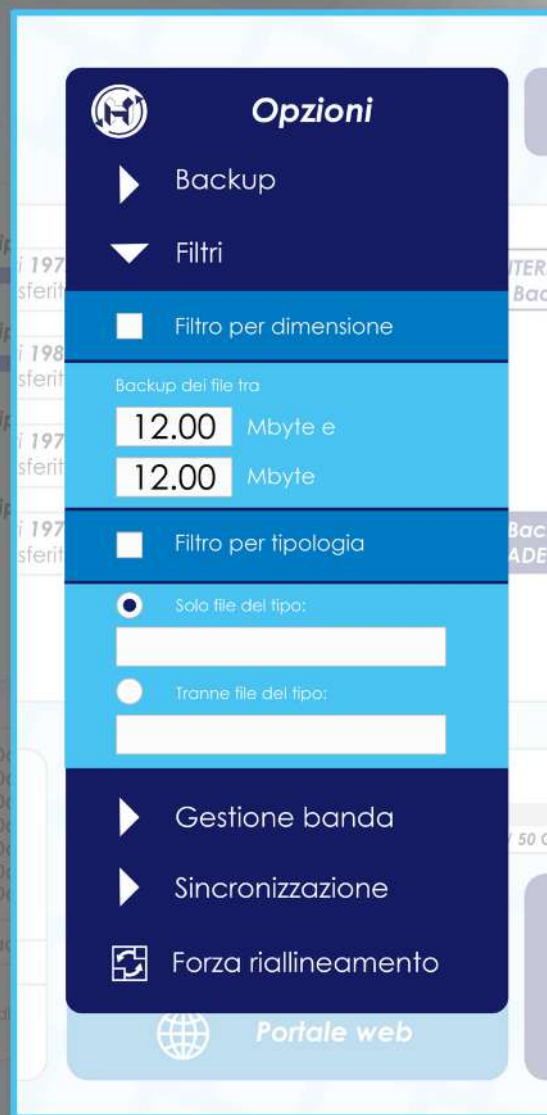
Hai cartelle con un'enorme quantità di dati e desideri fare il backup solo dei file di un certo tipo?

Ti basta selezionare il tab **Filtri** dal Menu **Opzioni** e scegliere la dimensione e la tipologia dei file da inviare in backup. **Sei libero di scegliere le estensioni dei file** che vuoi inserire o escludere.

Babylon Cloud Client ti garantisce flessibilità e ottimizza lo spazio a tua disposizione in cloud.

Puoi gestire dimensione e tipologia dei file anche **a livello di singola cartella** [personalizzando il backup](#).

Babylon Cloud Client Windows 10 (10.0 - Build 19041) - 64 bit - RAM 32 GB



SPAZIO IN CLOUD

19%

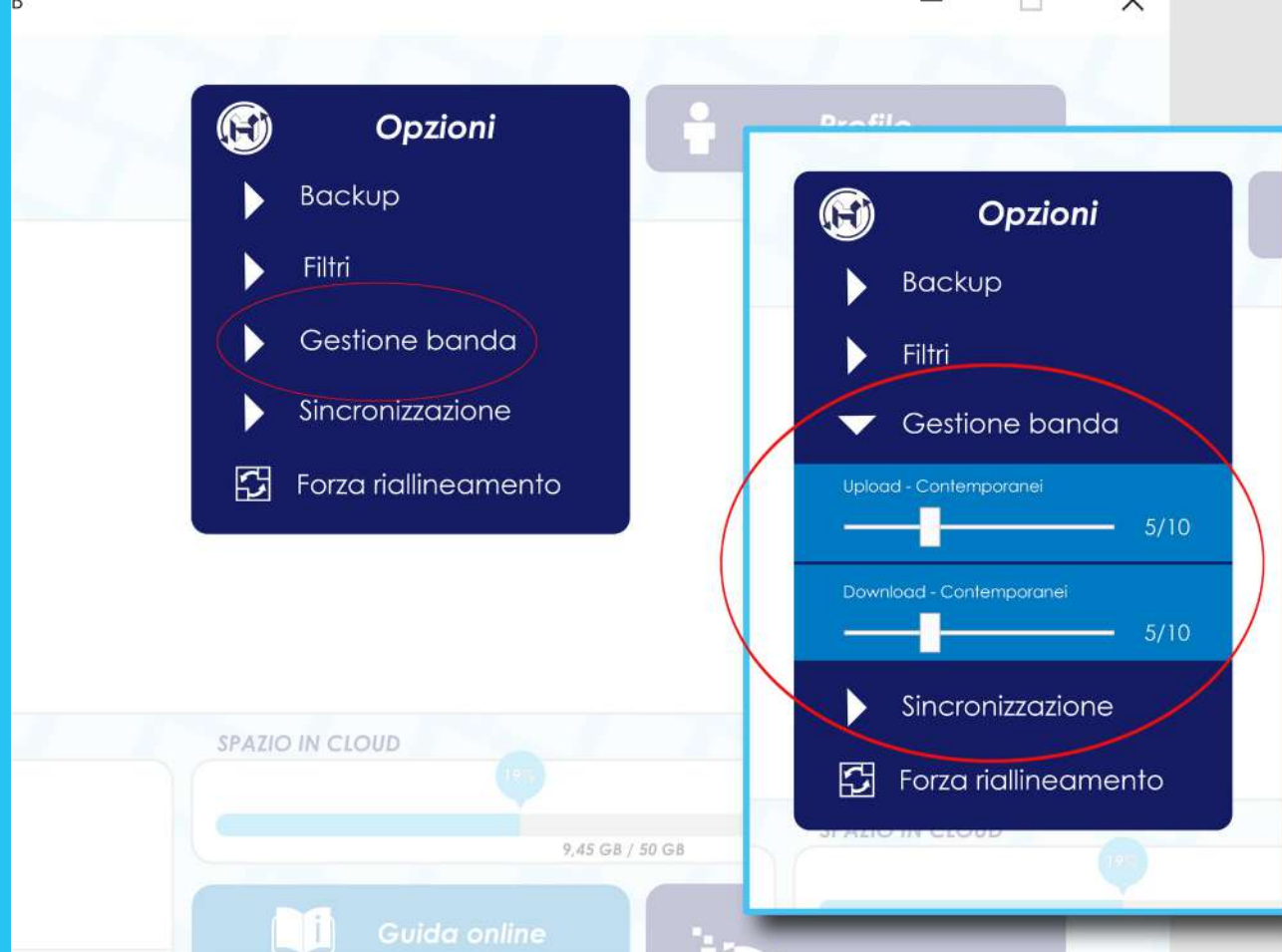
9,45 GB / 50 GB



Guida online



Portale web



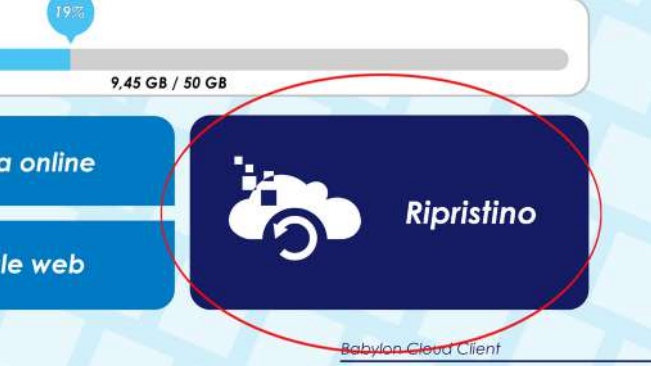
1.8 GESTIONE BANDA

Molti fattori possono influenzare la velocità della tua connessione Internet.

Pianifica l'upload e il download dei tuoi file in base alla velocità della tua connessione Internet dal tab Gestione Banda del menu **Opzioni**.

Se sei certo di avere un'ottima connessione **puoi impostare il maggiore numero di upload e download contemporanei**.

Se la tua connessione è invece lenta o instabile, **puoi gestire la banda in modo più cauto**.



1.9 RIPRISTINO

Ripristino rapido e affidabile.

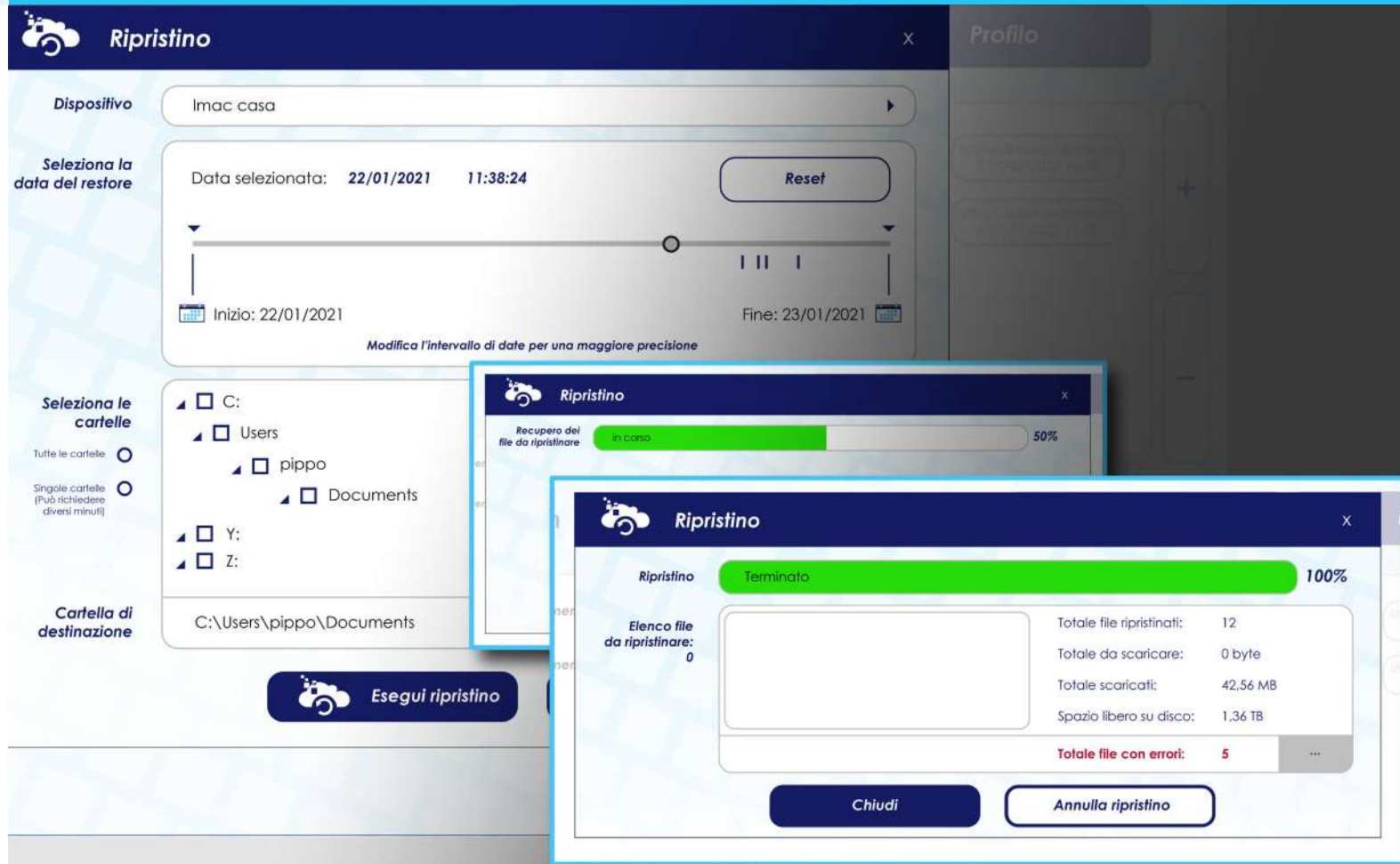
Riduci a zero il rischio di costose interruzioni dell'attività causate da ransomware e malware.

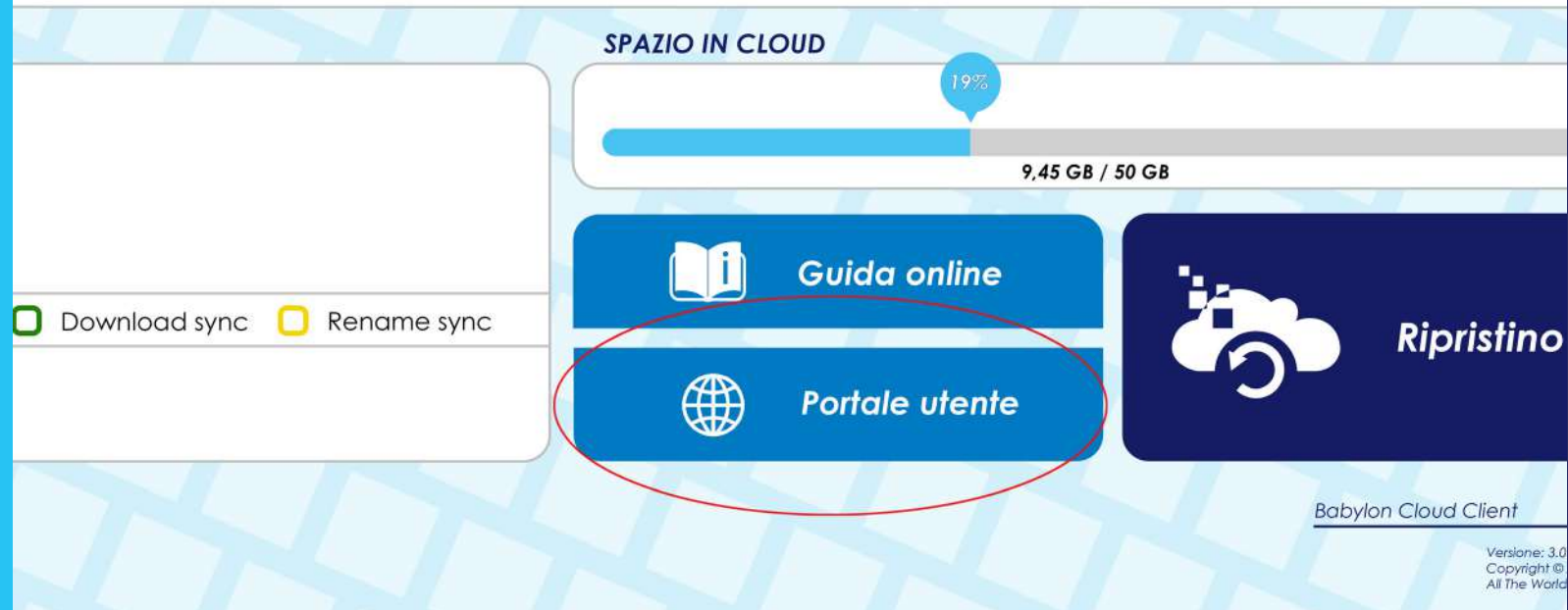
Esegui il ripristino di tutti i dati sul tuo dispositivo o di singole cartelle, in qualsiasi momento e in pochi secondi.

Timeline ti mostra tutti i backup effettuati dall'installazione di Babylon Cloud Client all'arrivo del criptolocker. Per rendere la tua linea temporale più leggibile, definisci la data di inizio e fine per mettere in risalto gli eventi importanti.

Effettua il ripristino selezionando una delle sessioni di backup presenti sulla Timeline o scegliendo data e orario specifico, e continua con la gestione delle tue attività senza interruzioni.

Babylon Cloud Client garantisce backup efficaci e ripristini affidabili che si traducono in aumento di sicurezza di dati e di produttività.





1.10 PORTALE UTENTE

Gestisci tutti i tuoi file in maniera facile e veloce in cloud, accedendo al Portale Utente.

Il **Portale Utente** ti permette di recuperare tutti i tuoi dati caricati in cloud tramite un qualsiasi dispositivo connesso ad internet.

Clicca sull'apposito pulsante di collegamento nella prima pagina del client, inserisci le credenziali di accesso e recupera file e cartelle in qualsiasi momento e da qualsiasi postazione. Basta avere un browser con accesso ad internet.

IL SERVIZIO ASSISTENZA DI BABYLON CLOUD
È A TUA DISPOSIZIONE:

HELPDESK: +39 06 4520 0406

E-MAIL: support@babyloncloud.com



www.babyloncloud.com