



# BENVENUTO NELLA GUIDA DI YOURBACKUP

GUIDA AL CLIENT YOURFILES  
DICEMBRE 2021



## GUIDA AL CLIENT YOURFILES

DICEMBRE 2021

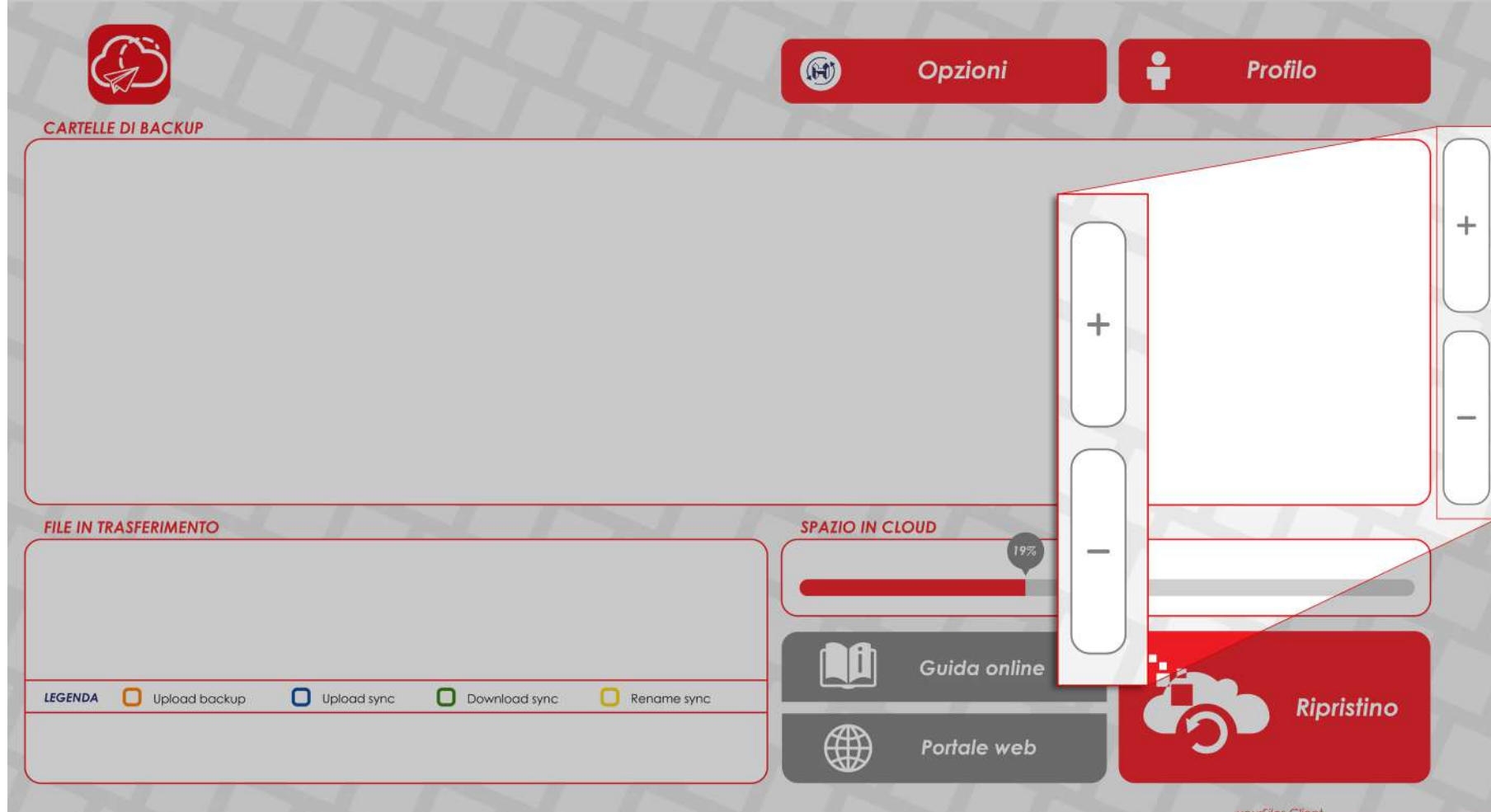
Scopri le cose più importanti da sapere per eseguire il backup dei tuoi dati in semplicità e sicurezza

YourFiles Client offre una serie di funzionalità evolute, con la possibilità di impostare:

- 1.1 Scegli le cartelle che vuoi salvare
- 1.2 Backup generale
- 1.3 Backup repository
- 1.4 Backup personalizzato
- 1.5 Sincronizzazione
- 1.6 Filtri
- 1.7 Gestione banda
- 1.8 Ripristino
- 1.9 Portale utente

Assistenza e numeri utili

# INIZIAMO!



## 1.1 SCEGLI LE CARTELLE CHE VUOI SALVARE

Imposta il tuo backup in maniera semplice ed immediata.

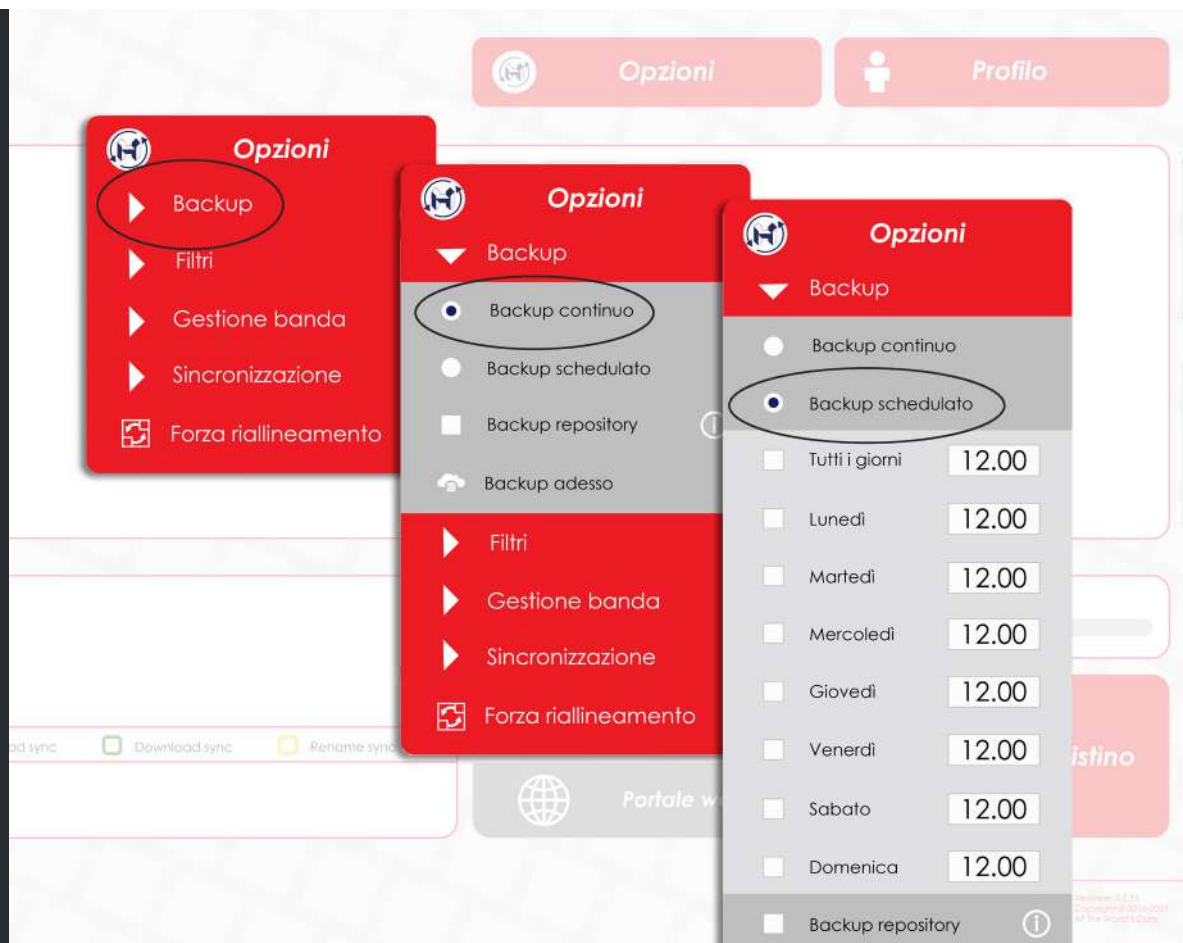
Fai click sul pulsante “+” nella schermata principale del client e aggiungi le tue cartelle locali in backup.

Una volta aggiunte potrai eventualmente escluderle dal backup in qualsiasi momento, selezionando le cartelle non desiderate e cliccando il pulsante “-”.

## 1.2 BACKUP GENERALE

**YourFiles Client** ti consente di eseguire il backup di tutti i tuoi dati, quando e con la frequenza che preferisci.

Selezionando il comando **Backup** dal menu **Opzioni** puoi impostare **Backup Continuo** e tutti i tuoi file verranno inviati in cloud in automatico. Se invece preferisci che il backup venga effettuato ad un orario e in un giorno specifico, puoi definirlo dal tab **Backup Schedulato**. Il comando **Backup Adesso** avvierà subito il backup di tutte le cartelle presenti sul client.



## 1.3 BACKUP REPOSITORY

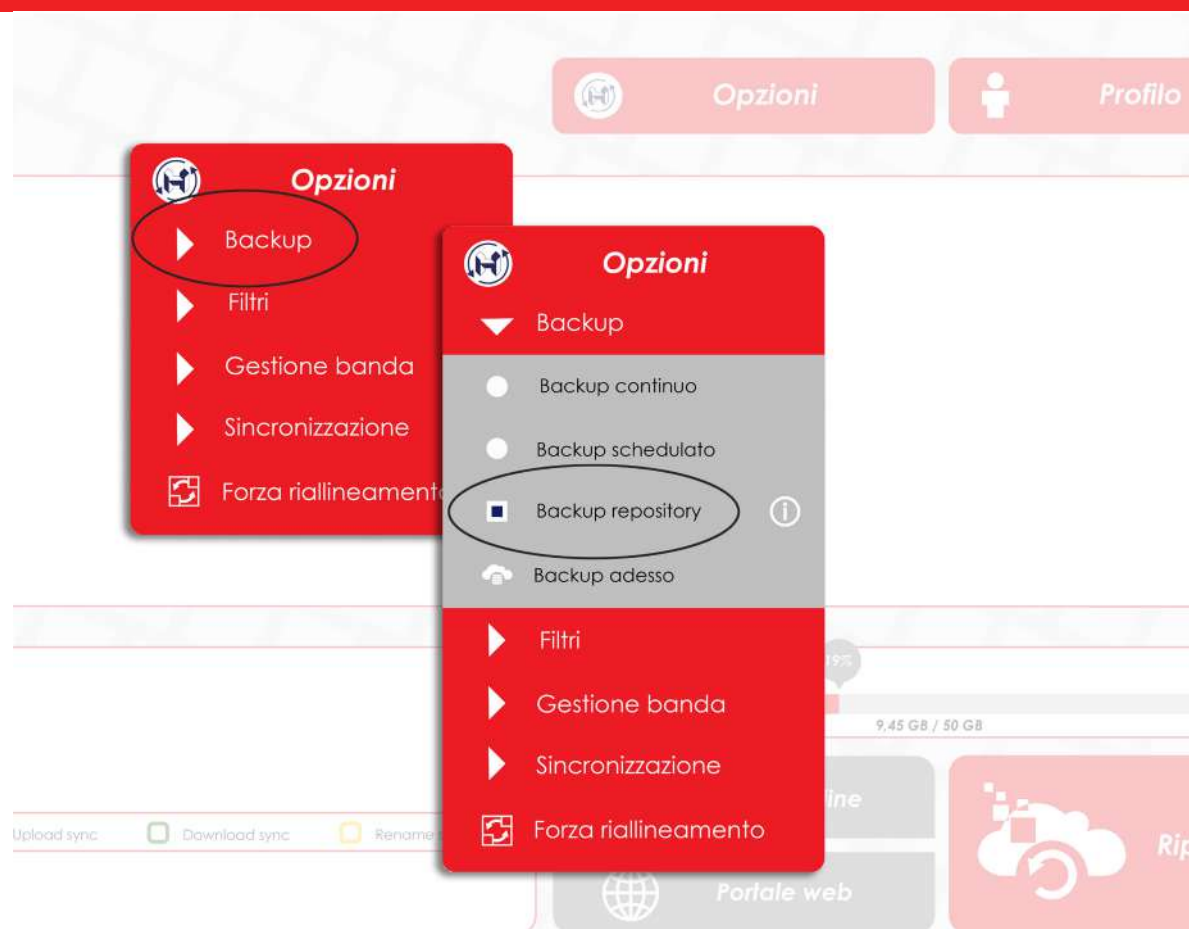
Libera spazio su tutti i tuoi dispositivi.

**Backup Repository** mantiene tutte le tue cartelle e tutti i file in cloud, anche se li elimini dal tuo computer.

**Backup repository** funziona indipendentemente dalla tipologia del backup impostato.

Per attivarlo, dal menu **Opzioni** seleziona il tab **Backup** e fai click su **Backup Repository**.

Da questo momento in poi anche se elimini o modifichi i tuoi documenti in locale, avrai sempre a disposizione le versioni in cloud.



# 1.4 BACKUP PERSONALIZZATO

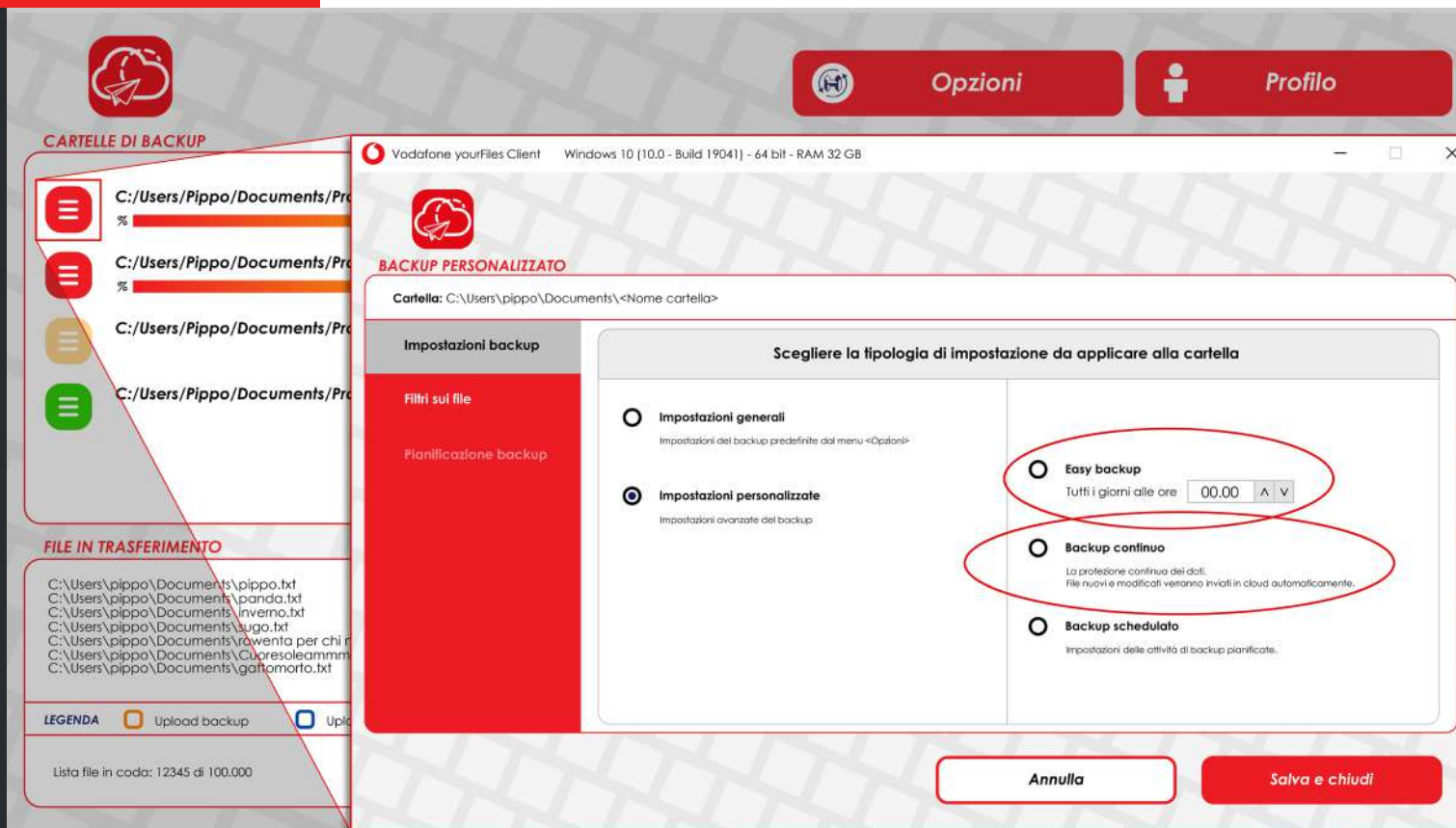
Hai bisogno di personalizzare il backup di specifiche cartelle?

Scegli il menu relativo alla cartella desiderata e inizia la personalizzazione.

YourFiles Client ti consente di pianificare il backup della singola cartella scegliendo tra **Easy Backup**, **Backup Continuo** o **Schedulato**.

**Easy Backup** effettua il backup della cartella desiderata **permettendoti di scegliere un orario diverso rispetto alle altre cartelle**.

Se invece vuoi che **tutti i file e le modifiche effettuate vengano inviate in cloud in automatico**, la scelta giusta è il **Backup Continuo**.



- Impostazioni generali**  
Impostazioni del backup predefinite dal menu <Opzioni>
- Impostazioni personalizzate**  
Impostazioni avanzate del backup

- Easy backup**  
Tutti i giorni alle ore  ^ v
- Backup continuo**  
La protezione continua dei dati. File nuovi e modificati verranno inviati in cloud automaticamente.
- Backup schedulato**  
Impostazioni delle attività di backup pianificate.

## 1.5 BACKUP SCHEDULATO

Con la funzione **Backup schedulato** puoi pianificare il tuo salvataggio nei minimi dettagli.

Con **Backup Schedulato** puoi infatti programmare il tuo backup **scegliendo un orario specifico e la frequenza che potrà essere giornaliera, settimanale o mensile.**

Inoltre, **modificare il backup è semplice**: basta selezionare l'icona "modifica" e definire i nuovi parametri.

The screenshot displays the 'Backup schedulato' configuration screen. On the left, there are four buttons for scheduling frequency: 'Backup orario', 'Backup giornaliero', 'Backup settimanale', and 'Backup mensile'. The 'Imposta pianificazione' section is active. On the right, a table lists the scheduled backup tasks.

Orario	Intervallo	Parametri	Descrizione
11:00	Hours	Every 6 hours	Prova 01
10:00	Days	Every 2 days	Prova 02
10:00		Prova 01	
10:00		Prova 02	
s, on ...		Prova 03	
ving ...		Prova 04	

Red boxes highlight the 'Imposta pianificazione' button, the frequency buttons, and the edit (pencil) and delete (trash) icons in the backup list. A red arrow points from the edit icon in the first row to the edit icon in the second row.



## 1.6 SINCRONIZZAZIONE

Attivando la **Sync** avrai i tuoi file disponibili su cloud in tempo reale.

L'icona accanto al menu **Opzioni** ti mostra il tipo di sincronizzazione impostata.

Per liberare spazio sul disco rigido del tuo computer e del tuo dispositivo mobile puoi impostare **Sync Hologram** e gestire agevolmente i file e le cartelle dalla cartella **YourSync** del desktop e dall'**App YourDrive**. Per accedere a un file in Hologram ti basta fare doppio clic sul documento: **YourFiles** scaricherà il file e lo aprirà in tempo reale.

L'amministratore può scegliere le impostazioni di sincronizzazione predefinite per il gruppo, ma tu puoi sempre attivare Sync Hologram per cartelle e file specifici.

Con Sync Hologram perderai meno tempo a gestire lo spazio di archiviazione e potrai dedicarti di più alle attività importanti.



## 1.7 FILTRI

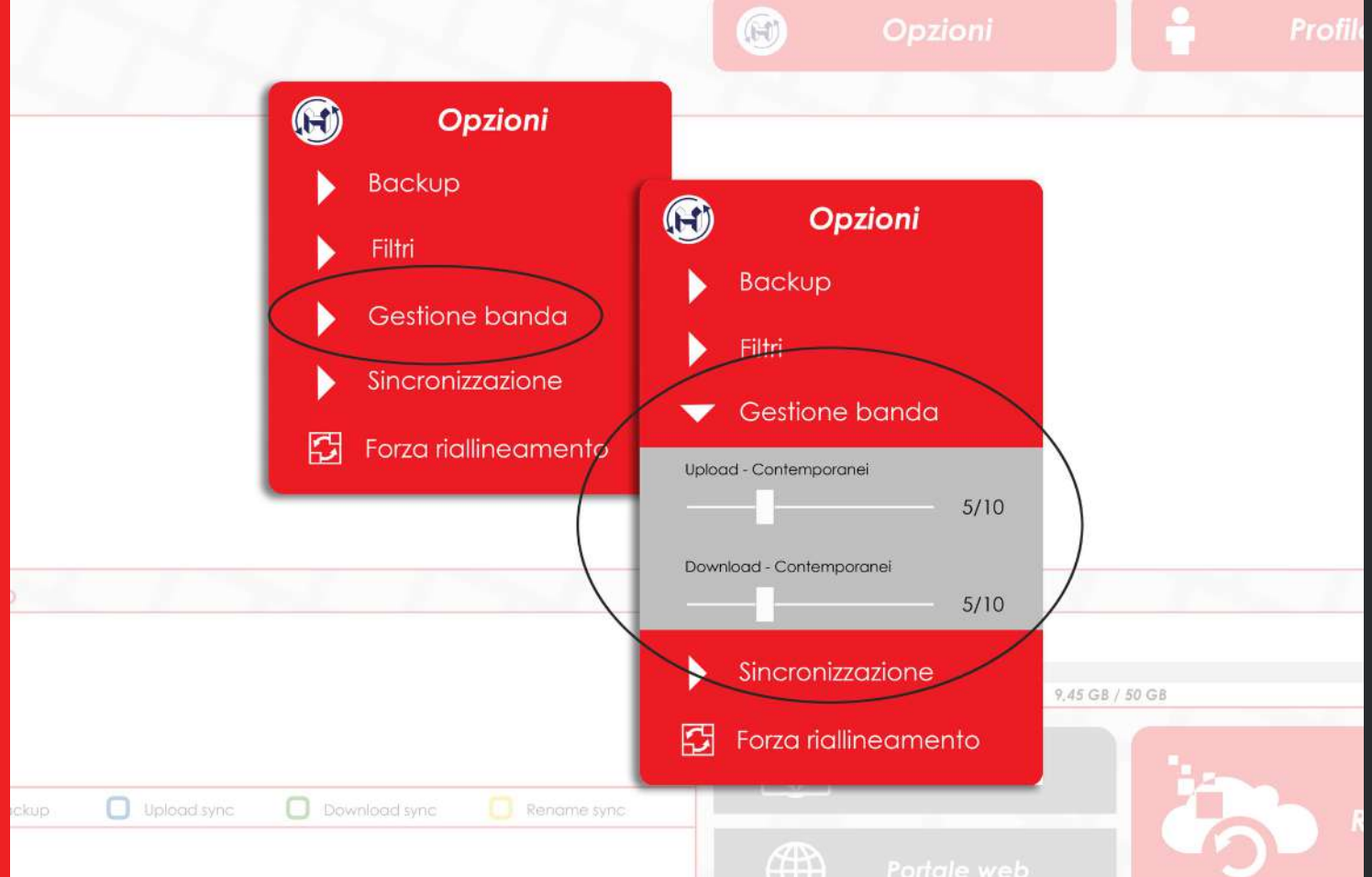
Hai cartelle con un'enorme quantità di dati e desideri fare il backup solo dei file di un certo tipo?

Ti basta selezionare il tab **Filtri** dal Menu **Opzioni** e scegliere la dimensione e la tipologia dei file da inviare in backup. **Sei libero di scegliere le estensioni dei file** che vuoi inserire o escludere.

**YourFiles Client** ti garantisce flessibilità e ottimizza lo spazio a tua disposizione in cloud.

Puoi gestire dimensione e tipologia dei file anche **a livello di singola cartella** [personalizzando il backup](#).

The screenshot displays the 'Opzioni' (Options) menu in the YourFiles Client interface. The menu is a red vertical list with the following items: Backup, Filtri (highlighted with a red circle), Gestione banda, Sincronizzazione, and Forza riallineamento. Below the menu, the 'Filtri' (Filters) settings are visible, including options for 'Filtro per dimensione' (Filter by size) and 'Filtro per tipologia' (Filter by type). The 'Solo file del tipo:' (Only files of type:) option is selected, and the 'Tranne file del tipo:' (Except files of type:) option is also visible. The interface also shows a 'Profilo' (Profile) button in the top right corner and a 'Ripristina' (Restore) button in the bottom right corner. The background shows a grid pattern.



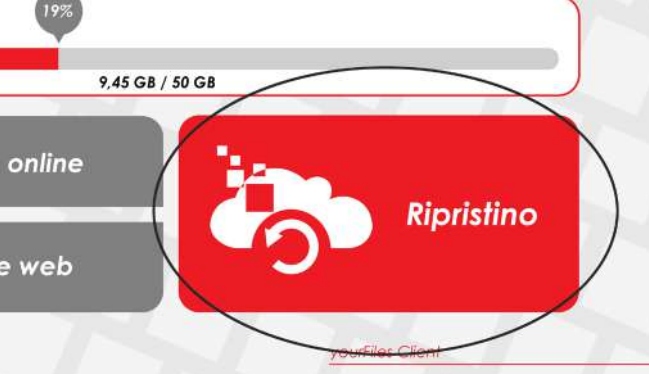
## 1.8 GESTIONE BANDA

**Molti fattori possono influenzare la velocità della tua connessione Internet.**

**Pianifica l'upload e il download** dei tuoi file in base alla velocità della tua connessione Internet dal tab Gestione Banda del menu **Opzioni**.

Se sei certo di avere un'ottima connessione **puoi impostare il maggiore numero di upload e download contemporanei**.

Se la tua connessione è invece lenta o instabile, **puoi gestire la banda in modo più cauto**.



## 1.9 RIPRISTINO

### Ripristino rapido e affidabile.

Riduci a zero il rischio di costose interruzioni dell'attività causate da ransomware e malware.

Esegui il ripristino di **tutti i dati sul tuo dispositivo o di singole cartelle**, in qualsiasi momento e in pochi secondi.

**Timeline** ti mostra tutti i backup effettuati dall'installazione di YourFiles Client all'arrivo del criptolocker. Per rendere la tua linea temporale più leggibile, **definisci la data di inizio e fine** per mettere in risalto gli eventi importanti.

Effettua il ripristino **selezionando una delle sessioni di backup presenti sulla Timeline** o scegliendo data e orario specifico, e continua con la gestione delle tue attività senza interruzioni.

**YourFiles Client garantisce backup efficaci e ripristini affidabili** che si traducono in aumento di sicurezza di dati e di produttività.

**Dispositivo**: Imac casa

**Seleziona la data del restore**: Data selezionata: 22/01/2021 11:38:24

**Seleziona le cartelle**:  
Tutte le cartelle   
Singole cartelle (Può richiedere diversi minuti)

**Cartella di destinazione**: C:\Users\pippo\Documents

**Recupero del file da ripristinare**: 50%

**Ripristino Terminato**: 100%

Elenco file da ripristinare:	0
Totale file ripristinati:	12
Totale da scaricare:	0 byte
Totale scaricati:	42,56 MB
Spazio libero su disco:	1,36 TB
Totale file con errori:	5

**Esegui ripristino**

**Chiudi** **Annulla ripristino**

9,45 GB / 50 GB



Guida online



Portale utente



yourFi

## 1.10 PORTALE UTENTE

**Gestisci tutti i tuoi file in maniera facile e veloce** in cloud, accedendo al Portale Utente.

Il **Portale Utente** ti permette di recuperare tutti i tuoi dati caricati in cloud tramite un qualsiasi dispositivo connesso ad internet.

**Clicca sull'apposito pulsante di collegamento nella prima pagina del client**, inserisci le credenziali di accesso e recupera file e cartelle in qualsiasi momento e da qualsiasi postazione. Basta avere un browser con accesso ad internet.

**IL SERVIZIO ASSISTENZA YOURBACKUP  
È A TUA DISPOSIZIONE:**

**HELPDESK: +39 42323 Tasto 3 per Soluzioni Digitali  
E-MAIL: [soluzionidigitali@vodafone.com](mailto:soluzionidigitali@vodafone.com)**



**YourBackup**